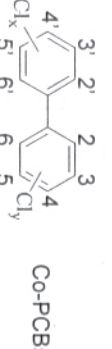
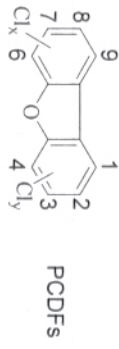
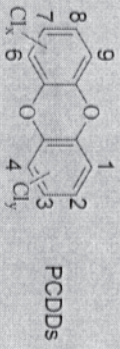


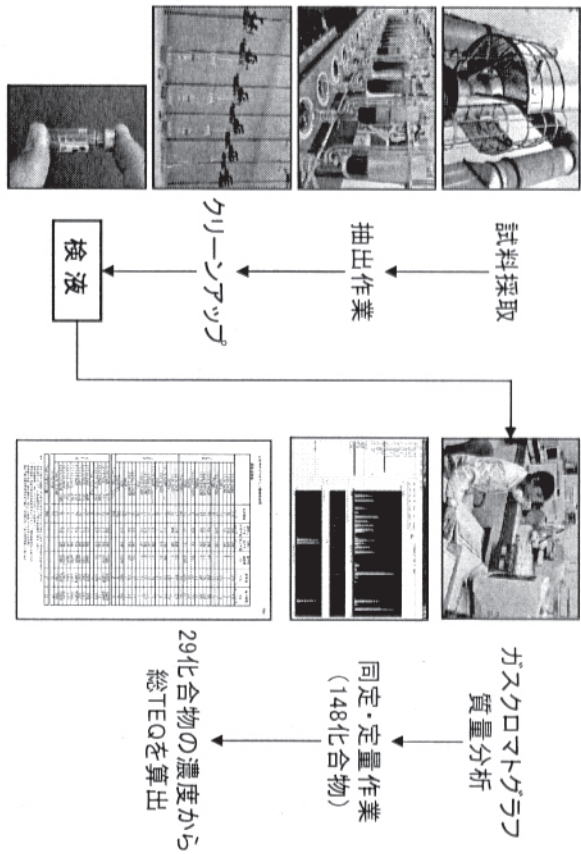
ダイオキシン類の毒性等価係数 (TEF)

化合物		TEF
PCDDs		1
2,3,7,8-TeCDD	1	1
1,2,3,7,8-PeCDD	0.1	0.1
1,2,3,4,7,8-HxCDD	0.1	0.1
1,2,3,6,7,8-HxCDD	0.01	0.01
1,2,3,4,6,7,8-HpCDD	0.0003	0.0003
OCDD		0.0003
PCDFs		0.1
2,3,7,8-TeCDF	0.03	0.03
1,2,3,7,8-PeCDF	0.3	0.3
2,3,4,7,8-HxCDF	0.1	0.1
1,2,3,6,7,8-HxCDF	0.1	0.1
1,2,3,7,8,9-HxCDF	0.1	0.1
2,3,4,6,7,8-HxCDF	0.1	0.1
1,2,3,4,6,7,8-HpCDF	0.01	0.01
1,2,3,4,7,8,9-HpCDF	0.01	0.01
OCDF		0.0003
Co-PCBs		0.0001
3,3',4,4'-TeCB (#77)	0.0001	0.0001
3,4,4',5'-TeCB (#81)	0.0003	0.0003
3,3',4,4',5'-PeCB (#126)	0.1	0.1
3,3',4,4',5,5'-HxCB (#169)	0.03	0.03
non-ortho		0.00003
2,3,3',4,4'-PeCB (#105)	0.00003	0.00003
2,3,4,4',5'-PeCB (#114)	0.00003	0.00003
2,3,4,4',5'-PeCB (#118)	0.00003	0.00003
2,3,4,4',5'-PeCB (#123)	0.00003	0.00003
2,3,3',4,4',5'-HxCB (#156)	0.00003	0.00003
2,3,3',4,4',5'-HxCB (#157)	0.00003	0.00003
2,3,4,4',5,5'-HxCB (#167)	0.00003	0.00003
2,3,3',4,4',5,5'-HxCB (#189)	0.00003	0.00003
その他		0



$$\text{総毒性等量 (総毒性当量)} \\ \text{総TEQ} = \sum_i (\text{TEF}_i \times C_i)$$

ダイオキシン類測定の手順



ガス試料の採取方法

日本工業規格	JIS K0311(2008) 排ガス中のダイオキシン類の測定方法
ダイオキシン類対策特別措置法	ダイオキシン類対策特別措置法施行規則 > 排出ガスを測定する場合にあつては、JIS K0311 によるほか、通常の操業状態において(廃棄物焼却炉にあつては、燃焼状態が安定した時点から1時間以上経過した後)、 原則4時間以上採取すること。
廃棄物の処理及び清掃に関する法律	ダイオキシン類の濃度の算出方法 > ガスの採取に当たつては、JIS K0311 に定める方法によるほか、廃棄物の燃焼状態又は熱化学分解、プラズマ分解若しくは溶融分解の反応状態が安定した時点から1時間以上経過した後、4時間以上採取すること。

計量証明事業

特定計量証明事業者認定制度 (MLAP)

- ・ダイオキシン類などの濃度の計量証明を行うために設けられた制度。
- ・必要な技術的能力等を有することについて認定。
- ・特定計量証明事業を行うためには、認定を受け、登録が必要。

